

מדריך שירות של Dell™ Vostro™ V130



דגם תקינה: P16S Regulatory Model

טיפול במחשב

לפני העבודה על חלקיו הפנימיים של המחשב

פעל לפי הנחיות הבטיחות הבאות כדי לסייע בהגנה על המחשב מפני נזק אפשרי וכדי לסייע בהבטחת בטיחותך האישית. אלא אם צוין אחרת, כל הליך מניח שמתקיימים התנאים הבאים:

- ביצעת את הפעולות המפורטות בסעיף 'עבודה בתוך גוף המחשב'.
- קראת את הוראות הבטיחות המצורפות למחשב.
- רכיב ניתן להחלפה או - אם נרכש בנפרד - להתקנה על-ידי ביצוע הליך ההסרה בסדר הפוך.

אזהרה:



לפני עבודה בתוך גוף המחשב, קרא את הוראות הבטיחות שנלוות למחשב. לקבלת מידע נוסף על נוהלי הבטיחות המומלצים, עיין ב-Regulatory Compliance Homepage באתר www.dell.com/regulatory_compliance.

התראה:



ישנם תיקונים רבים שרק טכנאי שירות מוסמך יכול לבצע. עליך לבצע פתרון בעיות ותיקונים פשוטים בלבד כפי שמחיר תיעוד המוצר, או בהתאם להנחיות של השירות המקוון או השירות הטלפוני ושל צוות התמיכה. האחריות אינה מכסה נזק שייגרם עקב טיפול שאינו מאושר על-ידי Dell. קרא את הוראות הבטיחות המפורטות שצורפו למרצו ופעל על-פיהן.

התראה:



כדי למנוע פריקה אלקטרוסטטית, פרוק מעצמך חשמל סטטי באמצעות רצועת הארקה לפרק היד או נגיעה במשטח מתכת לא צבוע, כגון מחבר בגב המחשב.

התראה:



טפל ברכיבים ובכרטיסים בזהירות. אל תיגע ברכיבים או במגעים בכרטיס. החזק כרטיס בשוליו או בתושבת ההרכבה ממתכת. יש לאחזו ברכיבים כגון מעבד בקצוות ולא בפינים.

התראה:



בעת ניתוק כבל, יש למשוך את המחבר או את לשונית המשיכה שלו ולא את הכבל עצמו. כבלים מסוימים מצוידים במחברים עם לשוניות נעילה; בעת ניתוק כבל מסוג זה, לחץ על לשוניות הנעילה לפני ניתוק הכבל. בעת הפרדת מחברים, החזק אותם ישר כדי למנוע כיפוף של הפינים שלהם. נוסף על כך, לפני חיבור כבל, ודא ששני המחברים מכוונים ומיושרים כהלכה.

הערה:



צבעי המחשב ורכיבים מסוימים עשויים להיראות שונה מכפי שהם מופיעים במסמך זה.

כדי למנוע נזק למחשב, בצע את השלבים הבאים לפני תחילת העבודה בתוך גוף המחשב.

1. ודא שמשטח העבודה שטוח ונקי כדי למנוע שריטות על כיסוי המחשב.
2. כבה את המחשב (ראה [כיבוי המחשב](#)).
3. אם המחשב מחובר להתקן עגינה (מעוגן), כגון בסיס מדיה אופציונלי או סוללה, נתק אותו מהתקן העגינה.

התראה:



כדי לנתק כבל רשת, תחילה נתק את הכבל מהמחשב ולאחר מכן נתק אותו מהתקן הרשת.

4. נתק את כל כבלי הרשת מהמחשב.
5. נתק את המחשב ואת כל ההתקנים המחוברים משקעי החשמל שלהם.
6. סגור את התצוגה והפוך את המחשב על משטח עבודה שטוח.

הערה:




למניעת נזק ללוח המערכת, עליך להוציא את הסוללה הראשית לפני הטיפול במחשב.

7. הסר את הסוללה הראשית (ראה [סוללה](#)).

8. הפוך את המחשב עם הצד העליון כלפי מעלה.
 9. פתח את הצג.
 10. לחץ על לחצן ההפעלה כדי להאריק את לוח המערכת.

התראה: 

כדי למנוע התחשמלות, נחק תמיד את המחשב משקע החשמל לפני פתיחת התצוגה.

התראה: 

לפני נגיעה ברכיבים בתוך המחשב, הארק את עצמך על-ידי נגיעה במשטח מתכת לא צבוע, כגון המתכת על גב המחשב. במהלך העבודה, גע מדי פעם במשטח מתכת לא צבוע כדי לפרוק חשמל סטטי, העלול לפגוע ברכיבים פנימיים.

11. הוצא את כל כרטיסי ExpressCards או Smart Cards המותקנים מהחריצים שלהם.

כלים מומלצים

כדי לבצע את ההליכים המתוארים במסמך זה, ייתכן שתזדקק לכלים הבאים:

- מברג שטוח קטן
- מברג פיליפס #0
- מברג פיליפס #1
- להב חיתוך קטן מפלסטיק
- תקליטור של תוכנית עדכון Flash BIOS

כיבוי המחשב

התראה: 

כדי להימנע מאובדן נתונים, שמור וסגור את כל הקבצים הפתוחים וצא מכל התוכניות הפתוחות לפני כיבוי המחשב.

1. כבה את מערכת ההפעלה:

— ב-: Vista™ Windows

לחץ על **Start (התחל)** , לאחר מכן לחץ על החץ בפינה הימנית התחתונה של תפריט **Start (התחלה)** כמוצג להלן ולבסוף לחץ על **Shut Down (כיבוי)**.



— ב-: Windows® XP

לחץ על **Start (התחל)** → **Turn Off Computer (כיבוי המחשב)** → **Turn Off (כיבוי)**. המחשב יכבה בתום תהליך כיבוייה של מערכת ההפעלה.

2. ודא שהמחשב וכל ההתקנים המחוברים כבויים. אם המחשב וההתקנים המחוברים לא נכבו באופן אוטומטי כאשר כיבית את מערכת ההפעלה, לחץ והחזק את לחצן ההפעלה במשך כ-4 שניות כדי לכבות אותם.


לאחר העבודה על חלקי הפנימיים של המחשב

לאחר השלמת הליכי החלפה, הקפד לחבר התקנים חיצוניים, כרטיסים וכבלים לפני הפעלת המחשב.

התראה: 

כדי שלא לגרום נזק למחשב, השתמש אך ורק בסוללה שנועדה לשימוש במחשב מסוים זה של Dell. אין להשתמש בסוללות המיועדות למחשבי Dell אחרים.

1. חבר את כל ההתקנים החיצוניים, כגון משכפל יציאות, סוללת slice או בסיס מדיה, והחזר למקומם את כל הכרטיסים, כגון ExpressCard.
2. חבר למחשב את כבלי הטלפון או הרשת.

התראה: 

כדי לחבר כבל רשת, תחילה חבר את הכבל להתקן הרשת ולאחר מכן למחשב.

.3 החזר את הסוללה למקומה.

.4 חבר את המחשב ואת כל ההתקנים המחוברים לשקעי החשמל שלהם.

.5 הפעל את המחשב.

סוללה

הסרת הסוללה

1. בצע את הפעולות המפורטות בסעיף [לפני העבודה על המחשב](#).
2. הסר את [כרטיס ה-SD Secure Digital](#).
3. הסר את [כיסוי הבסיס](#).
4. הרם את תפס הכבל השחור כדי לשחרר את כבל הסוללה מהמחבר שעל לוח המערכת ונתק את כבל הסוללה.



5. הסר את הברגים שמהדקים את הסוללה למחשב.




6. הרם את הסוללה והוצא אותה מהמחשב.



הערה: 

להחזרת הסוללה למקומה, ראה [התקנת הסוללה](#).

התקנת הסוללה

הערה: 

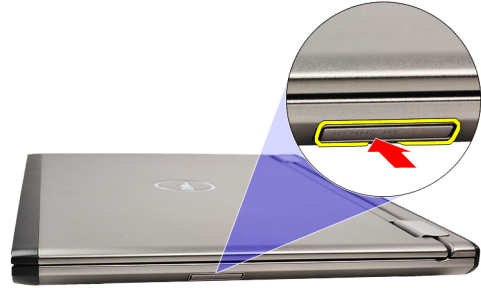
להסרת הסוללה או לאיתורה, ראה [הסרת הסוללה](#).

1. הכנס את הסוללה לתא הסוללה.
2. החזר למקומם את הברגים שמהדקים את הסוללה למחשב וחזק אותם.
3. חבר את כבל הסוללה ללוח המערכת ולחץ למטה את תפס שחרור הכבל כדי לנעול את כבל הסוללה.
4. התקן את [ביסוי הבסיס](#).
5. התקן את [כרטיס ה-Secure Digital \(SD\)](#).
6. בצע את הפעולות המפורטות בסעיף [לאחר העבודה בתוך גוף המחשב](#).

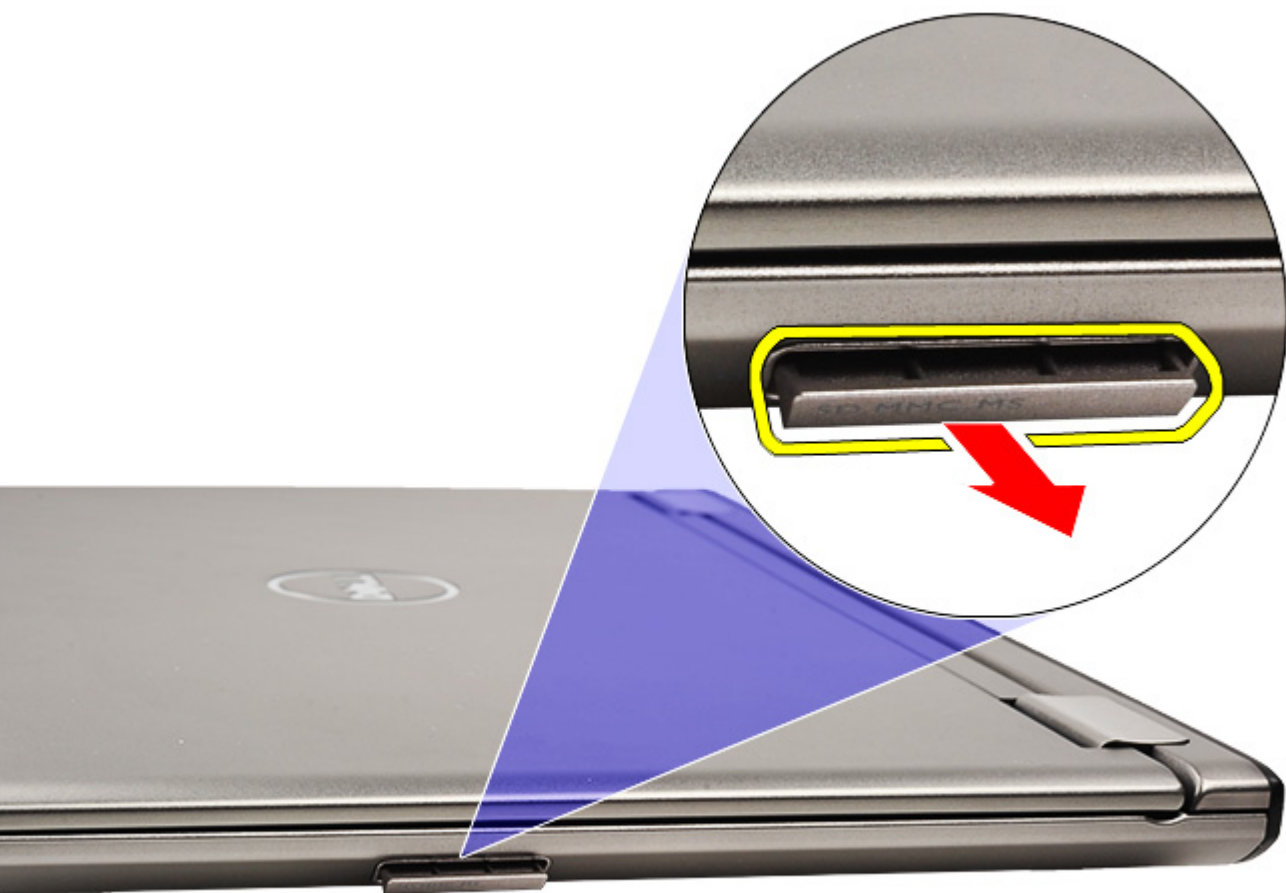
Secure Digital (SD) כרטיס


Secure Digital (SD)-הסרת כרטיס ה

1. בצע את הפעולות המפורטות בסעיף [לפני העבודה על המחשב](#).
2. לחץ על כרטיס ה-SD כלפי פנים כדי לשחרר את כרטיס ה-SD מהמחשב.




3. החלק את כרטיס ה-SD אל מחוץ למחשב.



הערה:  להתקנת כרטיס ה-SD, ראה [התקנת כרטיס ה-SD](#).

התקנת כרטיס ה-Secure Digital (SD)

הערה:  להסרת כרטיס ה-Secure Digital (SD) או לאיתורו, ראה [הסרת כרטיס ה-Secure Digital \(SD\)](#).

1. החלק את כרטיס ה-SD לחריץ שלו עד שייכנס למקומו בנקישה.
2. בצע את הפעולות המפורטות בסעיף [לאחר העבודה בתוך גוף המחשב](#).

כיסוי הבסיס

הסרת כיסוי הבסיס

1. בצע את הפעולות המפורטות בסעיף [לפני העבודה על המחשב](#).
2. הסר את [כרטיס ה-SD Secure Digital](#).
3. הסר את הברגים שמהדקים את כיסוי הבסיס למחשב.



4. החלק את כיסוי הבסיס לכיוון קדמת המחשב. הרם והסר אותו מהמחשב.



 הערה:

להחזרת כיסוי הבסיס למקומו, ראה [התקנת כיסוי הבסיס](#).

התקנת כיסוי הבסיס

 הערה:

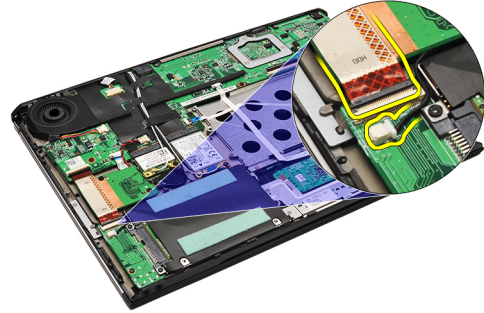
להסרת כיסוי הבסיס או לאיתורו, ראה [הסרת כיסוי הבסיס](#).

1. החלק את כיסוי הבסיס כדי ליישר את חורי הברגים עם המחשב.
2. חזק את הברגים המהדקים את כיסוי הבסיס למחשב.
3. התקן את [כרטיס ה-SD Secure Digital](#).
4. בצע את הפעולות המפורטות בסעיף [לאחר העבודה על חלקיו הפנימיים של המחשב](#).

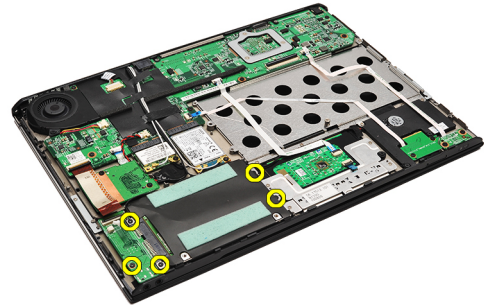
כונן קשיח ולוח השמע

הסרת מכלול הכונן הקשיח ולוח השמע

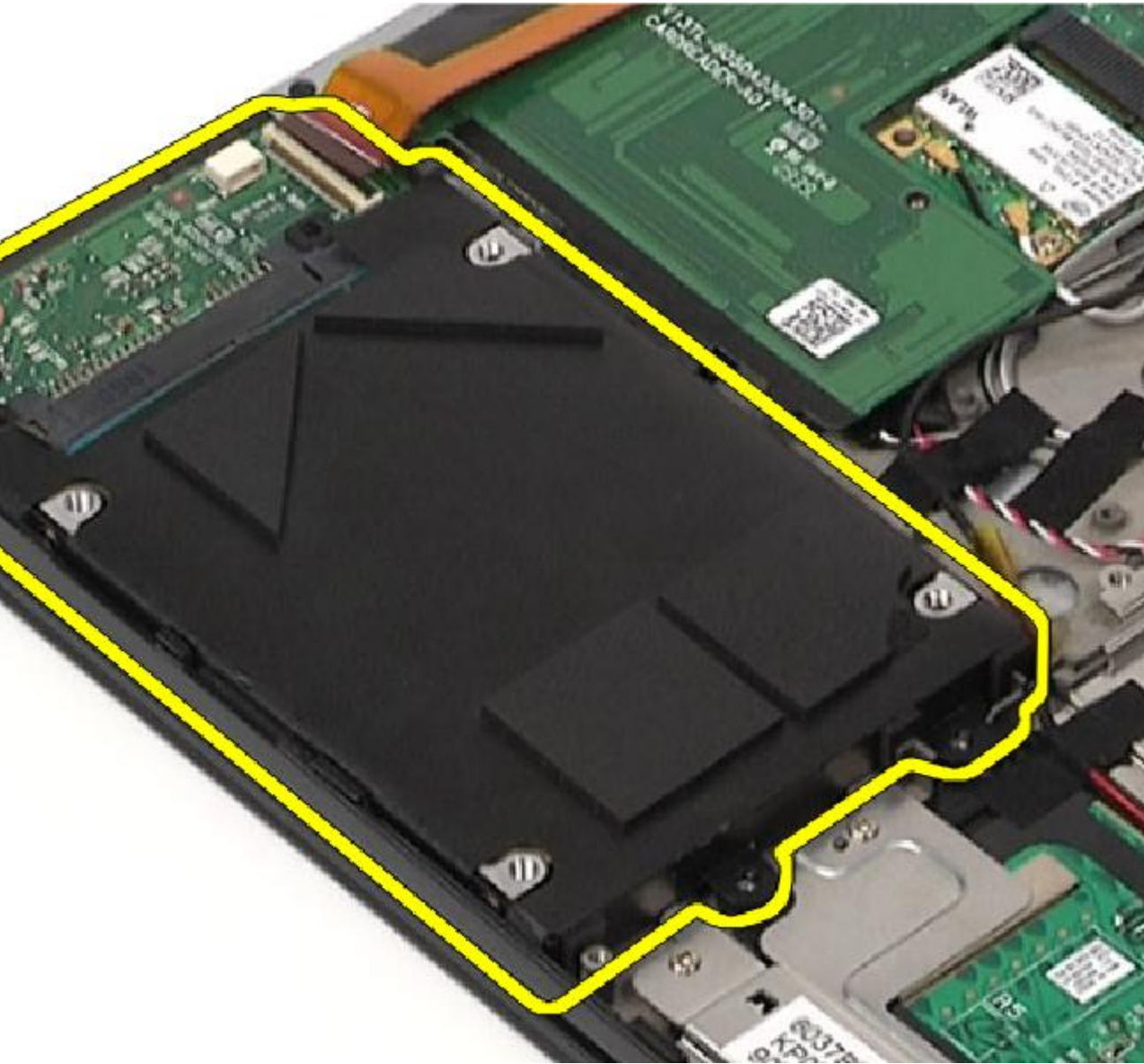
1. בצע את הפעולות המפורטות בסעיף [לפני העבודה על המחשב](#).
2. הסר את [כרטיס ה-SD Secure Digital](#).
3. הסר את [כיסוי הבסיס](#).
4. הסר את [הסוללה](#).
5. נתק את כבלי הרמקול ולוח המערכת מלוח השמע.



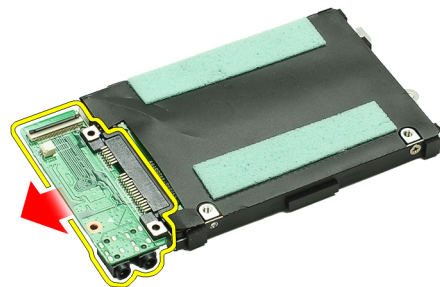
6. הסר את הברגים שמקבעים את לוח השמע והכונן הקשיח אל המחשב.



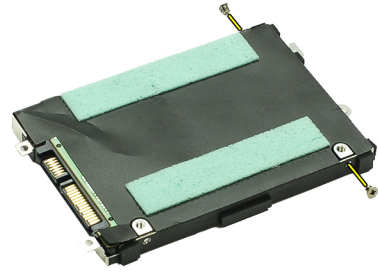
7. הרם והסר את מכלול הכונן הקשיח ולוח השמע מהמחשב.



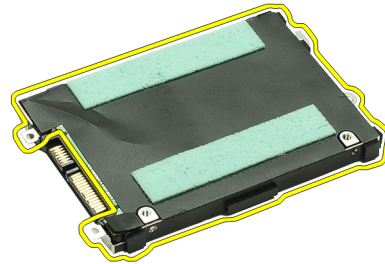
8. החלק את לוח השמע מהכונן הקשיח.



9. הסר את הברגים שמהדקים את תושבת הכונן הקשיח לכונן הקשיח.



10. הסר את הכונן הקשיח מתושבת הכונן הקשיח.



 הערה:

להחזרת לוח השמע והכונן הקשיח למקומם, ראה [התקנת מכלול הכונן הקשיח ולוח השמע](#).

התקנת מכלול הכונן הקשיח ולוח השמע

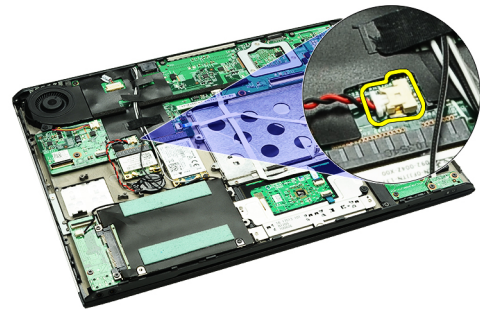
להסרת הכונן הקשיח ולוח השמע או לאיתורם, ראה [הסרת מכלול הכונן הקשיח ולוח השמע](#).

1. הצמד את תושבת הכונן הקשיח לכונן הקשיח.
2. חזק את הברגים לקיבוע תושבת הכונן הקשיח לכונן הקשיח.
3. חבר את לוח השמע לכונן הקשיח.
4. הדק את הברגים כדי לקבע את לוח השמע והכונן הקשיח למחשב.
5. חבר את כבל הנתונים של הכונן הקשיח והרמקול אל לוח השמע.
6. התקן את [הסוללה](#).
7. התקן את [כיסוי הבסיס](#).
8. התקן את [כרטיס ה-SD Secure Digital \(SD\)](#).
9. בצע את הפעולות המפורטות בסעיף [לאחר העבודה בתוך גוף המחשב](#).

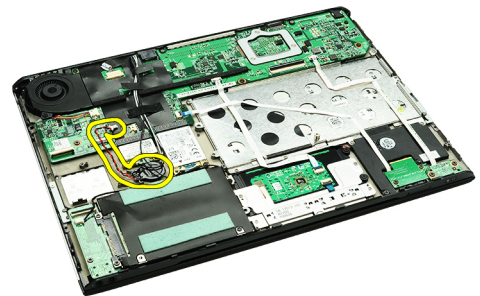
סוללת מטבע

הסרת סוללת המטבע

1. בצע את הפעולות המפורטות בסעיף [לפני העבודה על המחשב](#).
2. הסר את [כרטיס ה-SD Secure Digital](#).
3. הסר את [כיסוי הבסיס](#).
4. הסר את [הסוללה](#).
5. הסר את [לוח קורא הכרטיסים](#).
6. נתק את כבל סוללת המטבע מלוח המערכת.



7. שחרר את סוללת המטבע והסר אותה מהמחשב.



הערה:



להחזרת סוללת המטבע למקומה, ראה [התקנת סוללת המטבע](#).

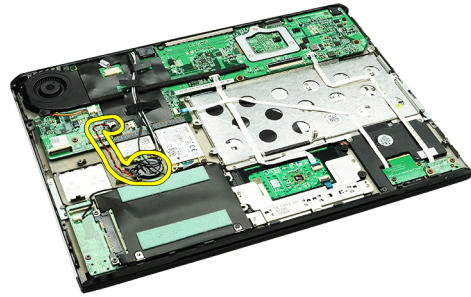
התקנת סוללת המטבע

הערה:

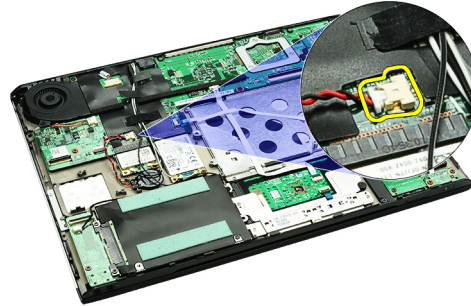


להסרת סוללת המטבע או לאיתורה, ראה [הסרת סוללת המטבע](#).

1. הנח את סוללת המטבע במקומה.



2. חבר את כבל סוללת המטבע אל לוח המערכת.



3. התקן את [לוח קורא הכרטיסים](#).

4. התקן את [הסוללה](#).

5. התקן את [ביסוי הבסיס](#).

6. התקן את [כרטיס ה-SD Secure Digital](#).

7. בצע את הפעולות המפורטות בסעיף [לאחר העבודה בתוך גוף המחשב](#).

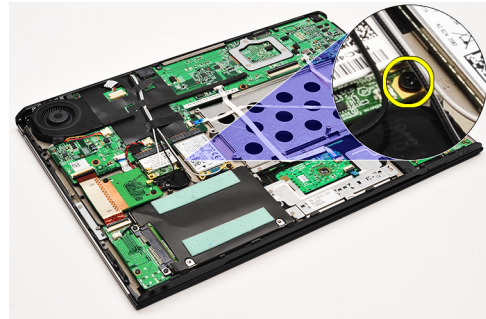
(WLAN) כרטיס רשת תקשורת מקומית אלחוטית

(WLAN) הסרת כרטיס רשת התקשורת המקומית האלחוטית

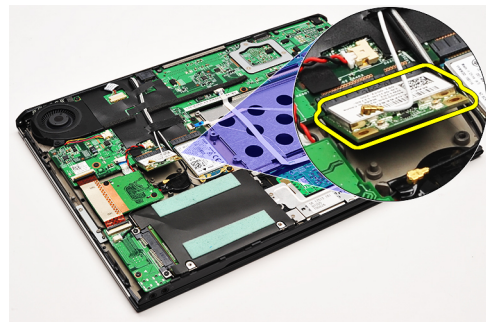
1. בצע את הפעולות המפורטות בסעיף [לפני העבודה על המחשב](#).
2. הסר את [כרטיס ה-SD Secure Digital](#).
3. הסר את [כיסוי הבסיס](#).
4. הסר את [הסוללה](#).
5. נתק את כבלי האנטנה מכרטיס ה-WLAN.



6. הסר את הבורג שמהדק את כרטיס ה-WLAN למחשב.



7. החלק את כרטיס ה-WLAN והסר אותו מהחריץ שלו בלוח המערכת.



הערה: 

להחזרת כרטיס ה-WLAN למקומו, ראה [התקנת כרטיס רשת התקשורת המקומית האלחוטית \(WLAN\)](#).

רשת תקשורת מקומית (WLAN, Wireless Local Area Network) התקנת כרטיס אלחוטי

הערה: 

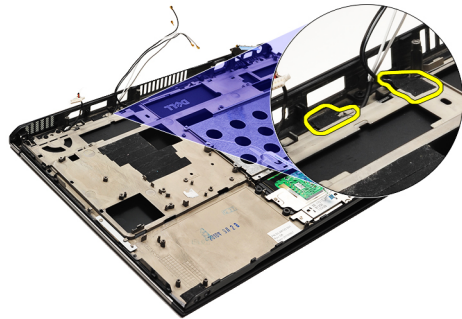
להסרת כרטיס רשת התקשורת המקומית האלחוטי (WLAN) או לאיתורו, ראה [הסרת כרטיס רשת התקשורת המקומית האלחוטי \(WLAN\)](#).

1. הכנס את כרטיס ה-WLAN לתוך המחבר שלו בזווית של 45 מעלות.
2. חזור למקומו את הבורג שמהדק את כרטיס ה-WLAN למחשב וחזק אותו.
3. חבר את הכבל השחור והכבל הלבן של האנטנה למחברים המתאימים המסומנים על כרטיס ה-WLAN.
4. התקן את [הסוללה](#).
5. התקן את [כיסוי הבסיס](#).
6. התקן את [כרטיס ה-Secure Digital \(SD\)](#).
7. בצע את הפעולות המפורטות בסעיף [לאחר העבודה על חלקיו הפנימיים של המחשב](#).

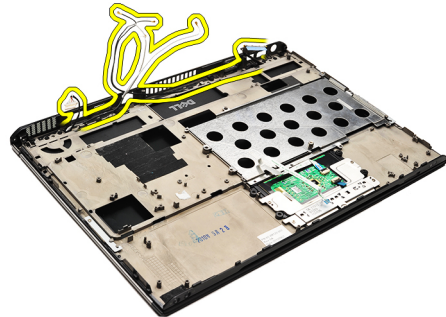
מכלול משענת כף היד והצג

הסרת מכלול משענת כף היד והצג

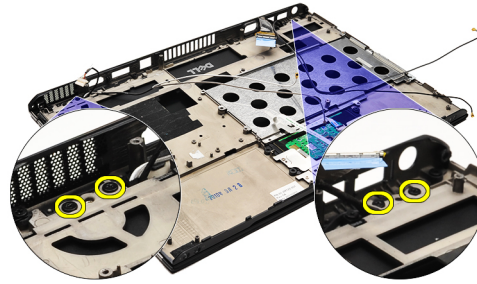
1. בצע את הפעולות המפורטות בסעיף [לפני העבודה על המחשב](#).
2. הסר את [כרטיס ה-SD Secure Digital \(SD\)](#).
3. הסר את [כיסוי הבסיס](#).
4. הסר את [הסוללה](#).
5. הסר את [לוח השמע והכונן הקשיח](#).
6. הסר את [כרטיס רשת התקשורת המקומית האלחוטית \(WLAN\)](#).
7. הסר את [כרטיס רשת התקשורת המרחבית האלחוטית \(WWAN\)](#).
8. הסר את [מכסה נוריות ה-LED](#).
9. הסר את [הזיכרון](#).
10. הסר את [המקלדת](#).
11. הסר את [קורא הכרטיסים](#).
12. הסר את [סוללת המטבע](#).
13. הסר את [המאוורר התרמי](#).
14. הסר את [לוח המערכת](#).
15. הסר את סרטי הברד לשחרור כבלי האנטנה מהמחשב.



16. שחרר את כבלי האנטנה, המצלמה והצג מהמחשב.



17. הסר את הברגים לשחרור מכלול הצג ממשענת כף היד.



18. משוך את הכבלים מהפתחים במכלול משענת כף היד כדי לשחרר את מכלול הצג ממכלול משענת כף היד.

הערה:



להתקנת מכלול משענת כף היד והצג, ראה [התקנת מכלול משענת כף היד והצג](#).

התקנת מכלול משענת כף היד והצג

הערה:



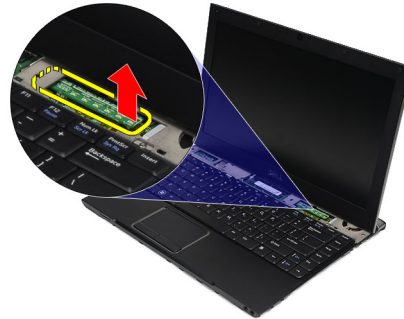
להסרת לוח המערכת או לאיתורו, ראה [הסרת מכלול משענת כף היד והצג](#).

1. נתב את כל הכבלים ממכלול הצג לתוך פתחים במכלול משענת כף היד.
2. ישר את מכלול משענת כף היד והצג עם בסיס המחשב.
3. הדק את הברגים לקיבוע מכלול משענת כף היד והצג לבסיס המחשב.
4. נתב את כבלי האנטנה למיקומם המקורי והשתמש בסרט הברד לקיבועם למחשב.
5. התקן את [לוח המערכת](#).
6. התקן את [המאוורר התרמי](#).
7. התקן את [סוללת המטבע](#).
8. התקן את [קורא הכרטיסים](#).
9. התקן את [המקלדת](#).
10. התקן את [הזיכרון](#).
11. התקן את [מכסה נוריות ה-LED](#).
12. התקן את [כרטיס רשת התקשורת המרחבית האלחוטית \(WWAN\)](#).
13. התקן את [כרטיס רשת התקשורת המקומית האלחוטית \(WLAN\)](#).
14. התקן את [לוח השמע והכונן הקשיח](#).
15. התקן את [הסוללה](#).
16. התקן את [כיסוי הבסיס](#).
17. התקן את [כרטיס ה-Secure Digital \(SD\)](#).
18. בצע את הפעולות המפורטות בסעיף [לאחר העבודה בתוך גוף המחשב](#).

לוח מדיה

הסרת לוח המדיה

1. בצע את הפעולות המפורטות בסעיף [לפני העבודה על המחשב](#).
2. הסר את [מכסה נוריות ה-LED](#).
3. משוך את לוח המדיה באמצעות להב פלסטיק והסר אותו מלוח המערכת.



 הערה:

להחזרת לוח המדיה למקומו, ראה [התקנת לוח המדיה](#).

התקנת לוח המדיה

 הערה:

להסרת לוח המערכת או לאיתורו, ראה [הסרת לוח המדיה](#).

1. החזר את לוח המדיה למקומו ודחף אותו בעדינות לחריץ שלו בלוח המערכת.
2. התקן את [מכסה נוריות ה-LED](#).
3. בצע את הפעולות המפורטות בסעיף [לאחר העבודה על חלקיו הפנימיים של המחשב](#).

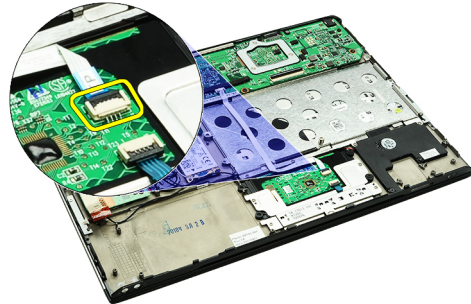
רמקול

הסרת הרמקול

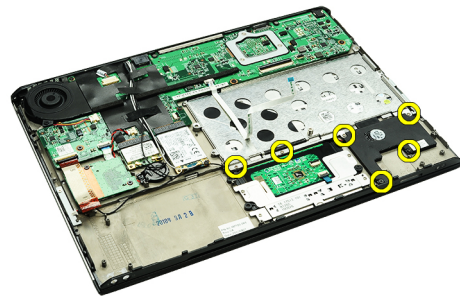
1. בצע את הפעולות המפורטות בסעיף [לפני העבודה על המחשב](#).
2. הסר את [כרטיס ה-SD Secure Digital](#).
3. הסר את [כיסוי הבסיס](#).
4. הסר את [הסוללה](#).
5. הסר את [חיישן סגירת הצג](#).
6. הסר את [לוח השמע והכונן הקשיח](#).
7. הסר את סרטי הברד שמקבעים את כבל הרמקול למחשב.



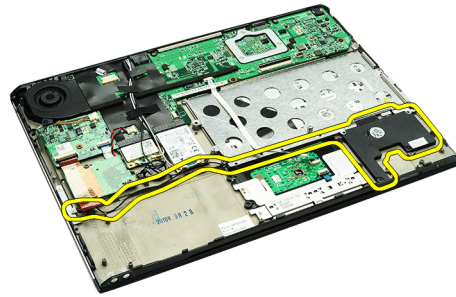
8. נתק את כבל לוח המגע מהמחבר שלו בלוח המערכת.



9. הסר את הברגים שמהדקים את הרמקול למחשב.



10. נתק את כבל הרמקול מלוח השמע ושחרר אותו ממכונני הניתוב שלו במחשב.



11. הסר את הרמקול מהמחשב.

הערה: 

להחזרת הרמקול למקומו, ראה [התקנת הרמקול](#).

התקנת הרמקול

הערה: 

להסרת הרמקול או לאיתורו, ראה [הסרת הרמקול](#).

1. הכנס את הרמקול לחריץ שלו במחשב.
2. הדק את הברגים שמקבעים את הרמקול למחשב.
3. נתב את כבל הרמקול חזרה למכוון הניתוב שלו במחשב.
4. קבע את הרמקול למחשב באמצעות סרטי הבר המסופקים.
5. התקן את [לוח השמע והכוונן הקשיח](#).
6. התקן את [חיישן סגירת הצג](#).
7. התקן את [הסוללה](#).
8. התקן את [כיסוי הבסיס](#).
9. התקן את [כרטיס ה-SD Secure Digital](#).
10. בצע את הפעולות המפורטות בסעיף [לאחר העבודה על חלקיו הפנימיים של המחשב](#).

מסגרת הצג

הסרת מסגרת הצג

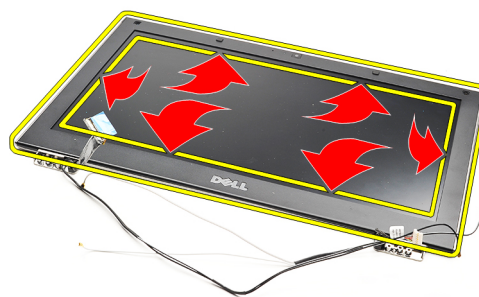
1. בצע את הפעולות המפורטות בסעיף [לפני העבודה על המחשב](#).
2. הסר את כרטיס ה-[\(SD\) Secure Digital](#).
3. הסר את [כיסוי הבסיס](#).
4. הסר את [הסוללה](#).
5. הסר את כרטיס רשת התקשורת המקומית האלחוטית ([WLAN](#)).
6. הסר את כרטיס רשת התקשורת המרחבית האלחוטית ([WWAN](#)).
7. הסר את [מכסה נוריות ה-LED](#).
8. הסר את [הזיכרון](#).
9. הסר את [המקלדת](#).
10. הסר את [המאוורר התרמי](#).
11. הסר את [לוח המערכת](#).
12. הסר את [מכלול משענת כף היד ומכלול הצג](#).
13. הסר את מכסי הברגים ממסגרת הצג.



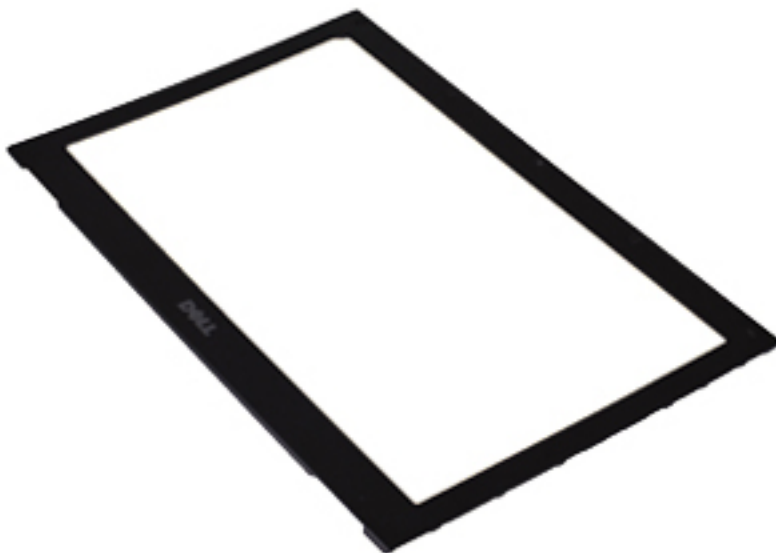
14. הסר את הברגים שמקבעים את מסגרת הצג למכלול הצג.



15. באמצעות להב פלסטיק, הרם את מסגרת הצג כדי לשחררה ממכלול הצג.



16. הרם את מסגרת הצג והסר אותה ממכלול הצג.



 הערה:

להחזרת מסגרת הצג למקומה, ראה [התקנת מסגרת הצג](#).

התקנת מסגרת הצג

 הערה:

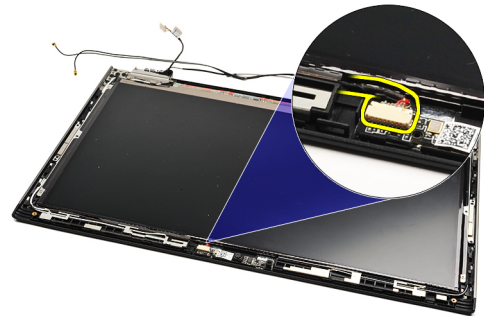
להסרת מסגרת הצג או לאיתורה, ראה [הסרת מסגרת הצג](#).

1. ישר את מסגרת הצג עם מכלול הצג והכנס אותה בעדינות למקומה בנקישה.
2. החזר למקומם את הברגים שמקבעים את לוח הצג למכלול הצג והדק אותם.
3. החזר למקומם את כיסויי הברגים.
4. התקן את [מכלול משענת כף היד ומכלול הצג](#).
5. התקן את [לוח המערכת](#).
6. התקן את [המאוורר התרמי](#).
7. התקן את [המקלדת](#).
8. התקן את [הזיכרון](#).
9. התקן את [מכסה נוריות ה-LED](#).
10. התקן את [כרטיס רשת התקשורת המרחבית האלוטית \(WWAN\)](#).
11. התקן את [כרטיס רשת התקשורת המקומית האלוטית \(WLAN\)](#).
12. התקן את [הסוללה](#).
13. התקן את [כיסוי הבסיס](#).
14. התקן את [כרטיס ה-Secure Digital \(SD\)](#).
15. בצע את הפעולות המפורטות בסעיף [לאחר העבודה על חלקיו הפנימיים של המחשב](#).

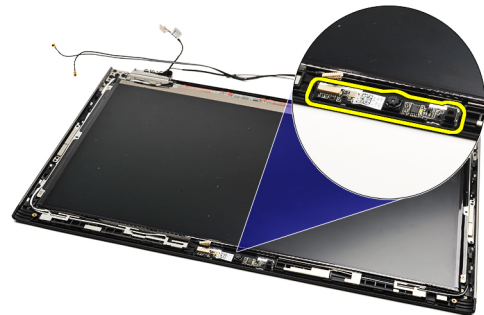
מצלמה

הסרת המצלמה

1. בצע את הפעולות המפורטות בסעיף [לפני העבודה על המחשב](#).
2. הסר את [כרטיס ה-SD Secure Digital](#).
3. הסר את [כיסוי הבסיס](#).
4. הסר את [הסוללה](#).
5. הסר את [מסגרת הצג](#).
6. נתק את כבל המצלמה ממודול המצלמה.



7. השתמש בלהב פלסטיק לשחרור המצלמה מהמכסה האחורי של הצג.



 הערה:

להחזרת המצלמה למקומה, ראה [התקנת המצלמה](#).

התקנת המצלמה

 הערה:

להסרת המצלמה או לאיתורה, ראה [הסרת המצלמה](#).

1. חבר את כבל המצלמה אל המצלמה.
2. קבע את המצלמה למכסה הצג.
3. החזר את [מסגרת הצג](#) למקומה.
4. החזר את [הסוללה](#) למקומה.
5. החזר את [מכסה הבסיס](#) למקומו.

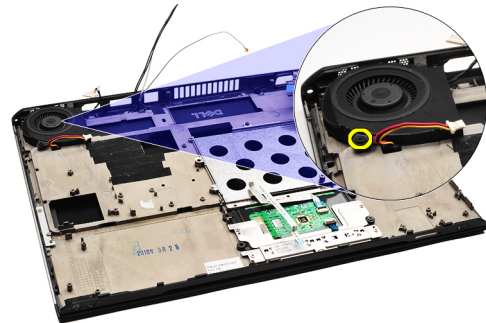
6. החזר את כרטיס ה-[Secure Digital \(SD\)](#) למקומו.

7. בצע את הפעולות המפורטות בסעיף [לאחר העבודה בתוך גוף המחשב](#).

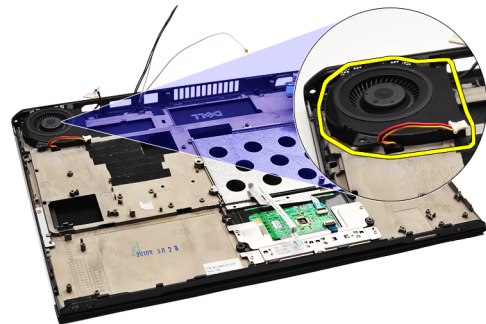
מאוורר תרמי

הסרת המאוורר התרמי

1. בצע את הפעולות המפורטות בסעיף [לפני העבודה על המחשב](#).
2. הסר את [כרטיס ה-SD Secure Digital](#).
3. הסר את [כיסוי הבסיס](#).
4. הסר את [הסוללה](#).
5. הסר את [לוח השמע והכונן הקשיח](#).
6. הסר את [כרטיס רשת התקשורת המקומית האלחוטית \(WLAN\)](#).
7. הסר את [כרטיס רשת התקשורת המרחבית האלחוטית \(WWAN\)](#).
8. הסר את [מכסה נוריות ה-LED](#).
9. הסר את [הזיכרון](#).
10. הסר את [המקלדת](#).
11. הסר את [לוח קורא הכרטיסים](#).
12. הסר את [סוללת המטבע](#).
13. הסר את [לוח המערכת](#).
14. הסר את הבורג שמקבע את המאוורר התרמי למחשב.



15. הרם את המאוורר והוצא אותו מהמחשב.



הערה: 

להתקנת המאוורר התרמי, ראה [התקנת המאוורר התרמי](#).

התקנת המאוורר התרמי

הערה: 

להסרת מכלול גוף הקירור והמאוורר או לאיתורם, ראה [הסרת המאוורר התרמי](#).

1. הכנס את המאוורר להריץ שלו במחשב.
2. החזר את הבורג שמקבע את המאוורר למחשב וחזק אותו.
3. חבר את כבל המאוורר התרמי ללוח המערכת.
4. התקן את [לוח המערכת](#).
5. התקן את [סוללת המטבע](#).
6. התקן את [לוח קורא הכרטיסים](#).
7. התקן את [המקלדת](#).
8. התקן את [הזיכרון](#).
9. התקן את [מכסה נוריות ה-LED](#).
10. התקן את [כרטיס רשת התקשורת המרחבית האלחוטית \(WWAN\)](#).
11. התקן את [כרטיס רשת התקשורת המקומית האלחוטית \(WLAN\)](#).
12. התקן את [לוח השמע והכונן הקשיח](#).
13. התקן את [הסוללה](#).
14. התקן את [ביסוי הבסיס](#).
15. התקן את [כרטיס ה-SD Secure Digital](#).
16. בצע את הפעולות המפורטות בסעיף [לאחר העבודה על חלקיו הפנימיים של המחשב](#).

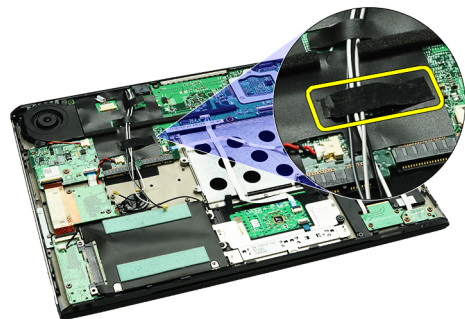
לוח מערכת

הסרת לוח המערכת

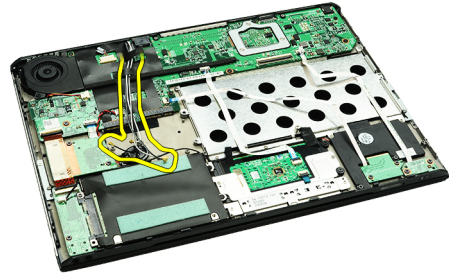
1. בצע את הפעולות המפורטות בסעיף [לפני העבודה על המחשב](#).
2. הסר את [כרטיס ה-SD Secure Digital \(SD\)](#).
3. הסר את [כיסוי הבסיס](#).
4. הסר את [הסוללה](#).
5. הסר את [כרטיס רשת התקשורת המקומית האלחוטית \(WLAN\)](#).
6. הסר את [כרטיס רשת התקשורת המרחבית האלחוטית \(WWAN\)](#).
7. הסר את [מכסה נוריות ה-LED](#).
8. הסר את [הזיכרון](#).
9. הסר את [המקלדת](#).
10. משוך את הלשונית הכחולה כדי לנתק את כבל הצג מלוח המערכת.



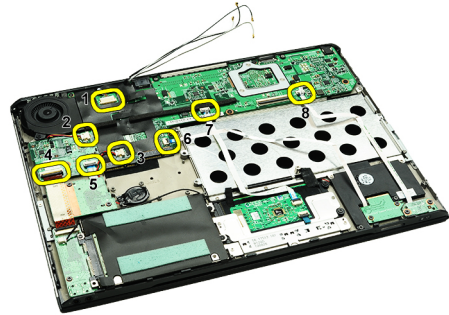
11. הפוך את המחשב והסר את סרטי הבר כדי לשחרר את כבלי האנטנה מהמחשב.



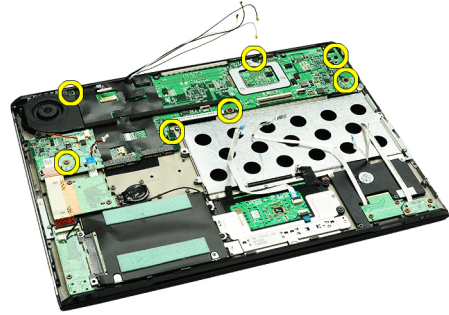
12. הסר בעדינות את כבלי האנטנה.



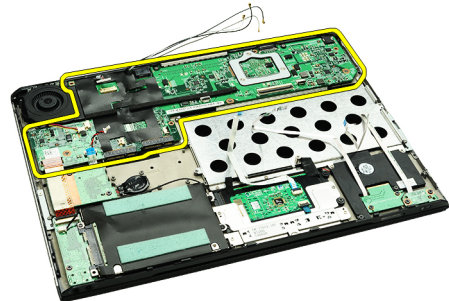
13. נתק את המצלמה, המאוורר התרמי, סוללת המטבע, הכונן הקשיח, קורא כרטיסי ה-SD, קורא כרטיסי ה-SIM, לוח נוריות ה-LED והכבלים הגמישים של לוח המגע מלוח המערכת.




14. הסר את הברגים שמקבעים את לוח המערכת למחשב.



15. הרם את לוח המערכת כלפי מעלה והרחק מהמחשב.



הערה:  להחזרת לוח המערכת למקומו, ראה [התקנת לוח המערכת](#).

התקנת לוח המערכת

הערה: 

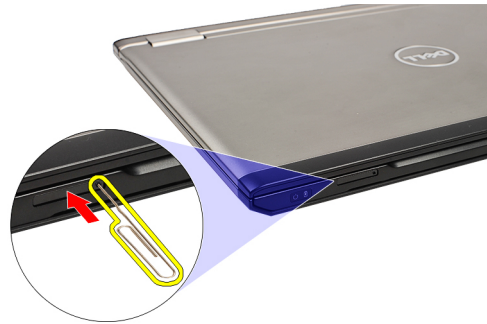
להסרת לוח המערכת או לאיתורו, ראה [הסרת לוח המערכת](#).

1. הנח את לוח המערכת במקומו בבסיס המחשב.
2. חזק את הברגים שמקבעים את לוח המערכת למחשב.
3. חבר את כבל המצלמה, כבל המאוורר התרמי, כבל סוללת המטבע, כבל הדיסק הקשיח, כבל קורא כרטיסי ה-SD, כבל קורא כרטיסי ה-SIM, הכבל הגמיש של לוח המגע וכבל לוח נוריות ה-LED אל לוח המערכת.
4. החזר ונתב את כבלי האנטנה דרך סרטי הכד למקומם המקורי.
5. הפוך את המחשב וחבר את כבל הצג אל המחשב.
6. התקן את [המקלדת](#).
7. התקן את [הזיכרון](#).
8. התקן את [מכסה נוריות ה-LED](#).
9. התקן את [כרטיס רשת התקשורת המרחבית האלחוטית \(WWAN\)](#).
10. התקן את [כרטיס רשת התקשורת המקומית האלחוטית \(WLAN\)](#).
11. התקן את [הסוללה](#).
12. התקן את [כיסוי הבסיס](#).
13. התקן את [כרטיס ה-\(SD\) Secure Digital](#).
14. בצע את הפעולות המפורטות בסעיף [לאחר העבודה על חלקיו הפנימיים של המחשב](#).

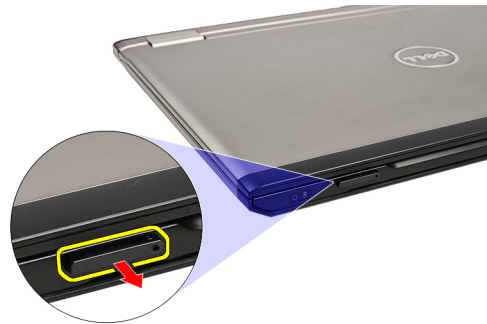
Subscriber Identity Module (SIM) כרטיס

Subscriber Identity Module (SIM)-הסרת כרטיס ה

1. בצע את הפעולות המפורטות בסעיף [לפני העבודה על המחשב](#).
2. הסר את [כרטיס ה-SD Secure Digital \(SD\)](#).
3. הסר את [כיסוי הבסיס](#).
4. הסר את [הסוללה](#).
5. הכנס מהדק נייר לחור הקטן במחזיק כרטיס ה-SIM כדי לשחרר את מחזיק כרטיס ה-SIM מהחריץ.



6. החלק את מחזיק כרטיס ה-SIM אל מחוץ למערכת.




7. הסר את כרטיס ה-SIM ממחזיק כרטיס ה-SIM.



הערה: 

להחזרת כרטיס ה-SIM למקומו, ראה [התקנת כרטיס Subscriber Identity Module \(SIM\)](#).

Subscriber Identity Module (SIM) התקנת כרטיס

הערה: 

להסרת כרטיס ה-SIM או לאיתורו, ראה [הסרת כרטיס \(SIM\) Subscriber Identity Module](#).

1. הכנס את כרטיס ה-SIM למחזיק כרטיס ה-SIM.
2. החלק את מחזיק כרטיס ה-SIM יחד עם כרטיס ה-SIM לתוך התא שלו עד שישמע צליל נקישה.
3. בצע את הפעולות המפורטות בסעיף [לאחר העבודה על חלקיו הפנימיים של המחשב](#).

זיכרון

הסרת הזיכרון

1. בצע את הפעולות המפורטות בסעיף [לפני העבודה בתוך גוף המחשב](#).
2. הסר את [מכסה נוריות ה-LED](#).
3. היעזר בקצות האצבעות כדי להרחיק זה מזה את תפסי ההידוק שבשני קצות מחבר מודול הזיכרון, עד שמודול הזיכרון יישלף ממקומו.



4. הסר את מודול הזיכרון מהמחבר שלו בלוח המערכת, על-ידי משיכת המודול מתוך לוח המערכת בזווית של 45 מעלות.



 הערה:

להחזרת הזיכרון למקומו, ראה [התקנת הזיכרון](#).

התקנת הזיכרון

 הערה:

להסרת הזיכרון או לאיתורו, ראה [הסרת הזיכרון](#).

1. דחף את מודול הזיכרון לתוך חריץ הזיכרון.
2. לחץ על התפסים כדי להדק את מודול הזיכרון ללוח המערכת.
3. התקן את [מכסה נוריות ה-LED](#).
4. בצע את הפעולות המפורטות בסעיף [לאחר העבודה על חלקיו הפנימיים של המחשב](#).

LED-מכסה נוריות ה

LED-הסרת מכסה נוריות ה

1. בצע את הפעולות המפורטות בסעיף [לפני העבודה על המחשב](#).
2. התחל מצדו הימני של המערכת והשתמש בלהב פלסטיק להסרת מכסה נוריות ה-LED מהמחשב.



3. משוך את מכסה נוריות ה-LED לכיוון המקלדת והסר אותו מהמחשב.



הערה: 

להחזרת מכסה נוריות ה-LED למקומו, ראה [התקנת מכסה נוריות ה-LED](#).

LED-התקנת מכסה נוריות ה

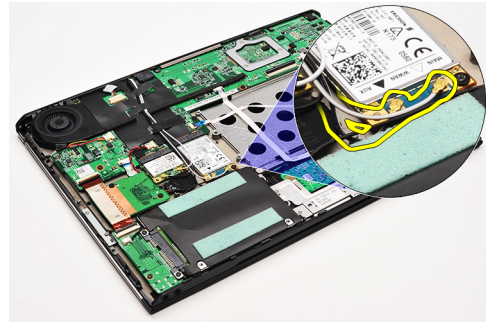
להסרת מכסה נוריות ה-LED או לאיתורו, ראה [הסרת מכסה נוריות ה-LED](#).

1. החלק את מכסה נוריות ה-LED מתחת למכלול הצג ולחץ עליו עד שיכנס למקומו בנקישה.
2. בצע את הפעולות המפורטות בסעיף [לאחר העבודה על חלקיו הפנימיים של המחשב](#).

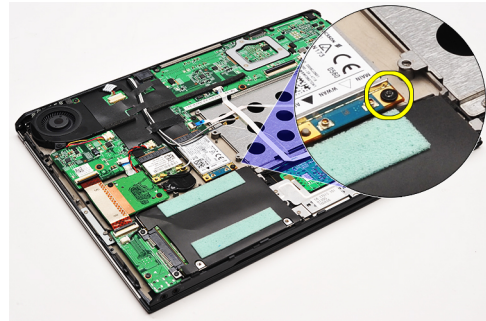
כרטיס רשת תקשורת מרחבית אלחוטית (WWAN)

הסרת כרטיס רשת התקשורת המרחבית האלחוטית (WWAN)

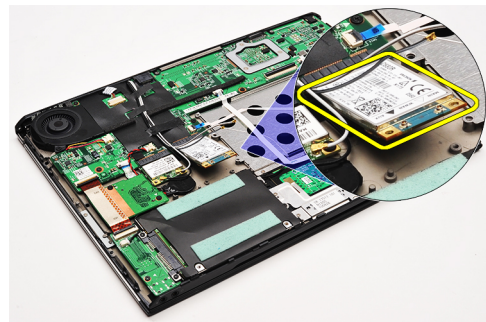
1. בצע את הפעולות המפורטות בסעיף [לפני העבודה על המחשב](#).
2. הסר את [כרטיס ה-SD Secure Digital](#).
3. הסר את [כיסוי הבסיס](#).
4. הסר את [הסוללה](#).
5. נתק את כבלי האנטנה מכרטיס ה-WWAN.



6. הסר את הבורג שמהדק את כרטיס ה-WWAN למחשב.



7. החלק את כרטיס ה-WWAN מהמחבר שלו והסר אותו מהמחשב.




הערה:



להחזרת כרטיס ה-WWAN למקומו, ראה [התקנת כרטיס רשת התקשורת המרחבית האלחוטית \(WWAN\)](#).

(WWAN) התקנת כרטיס רשת התקשורת המרחבית האלוטית

הערה: 

להסרת כרטיס רשת התקשורת המרחבית האלוטית (WWAN) או לאיתורו, ראה [הסרת כרטיס רשת התקשורת המרחבית האלוטית \(WWAN\)](#).

1. הכנס את כרטיס ה-WWAN לתוך המחבר שלו בזווית של 45 מעלות.
2. החזר את הבורג שמקבע את כרטיס ה-WWAN למחשב והדק אותו.
3. חבר את כבלי האנטנה אל כרטיס ה-WWAN.
4. התקן את [הסוללה](#).
5. התקן את [כיסוי הבסיס](#).
6. התקן את [כרטיס ה-Secure Digital \(SD\)](#).
7. בצע את הפעולות המפורטות בסעיף [לאחר העבודה על חלקיו הפנימיים של המחשב](#).

מקלדת

הסרת המקלדת

1. בצע את הפעולות המפורטות בסעיף [לפני העבודה על המחשב](#).
2. הסר את [כרטיס ה-SD Secure Digital](#).
3. הסר את [כיסוי הבסיס](#).
4. הסר את [הסוללה](#).
5. הסר את [מכסה נוריות ה-LED](#).
6. הסר את הברגים שמקבעים את המקלדת למחשב.



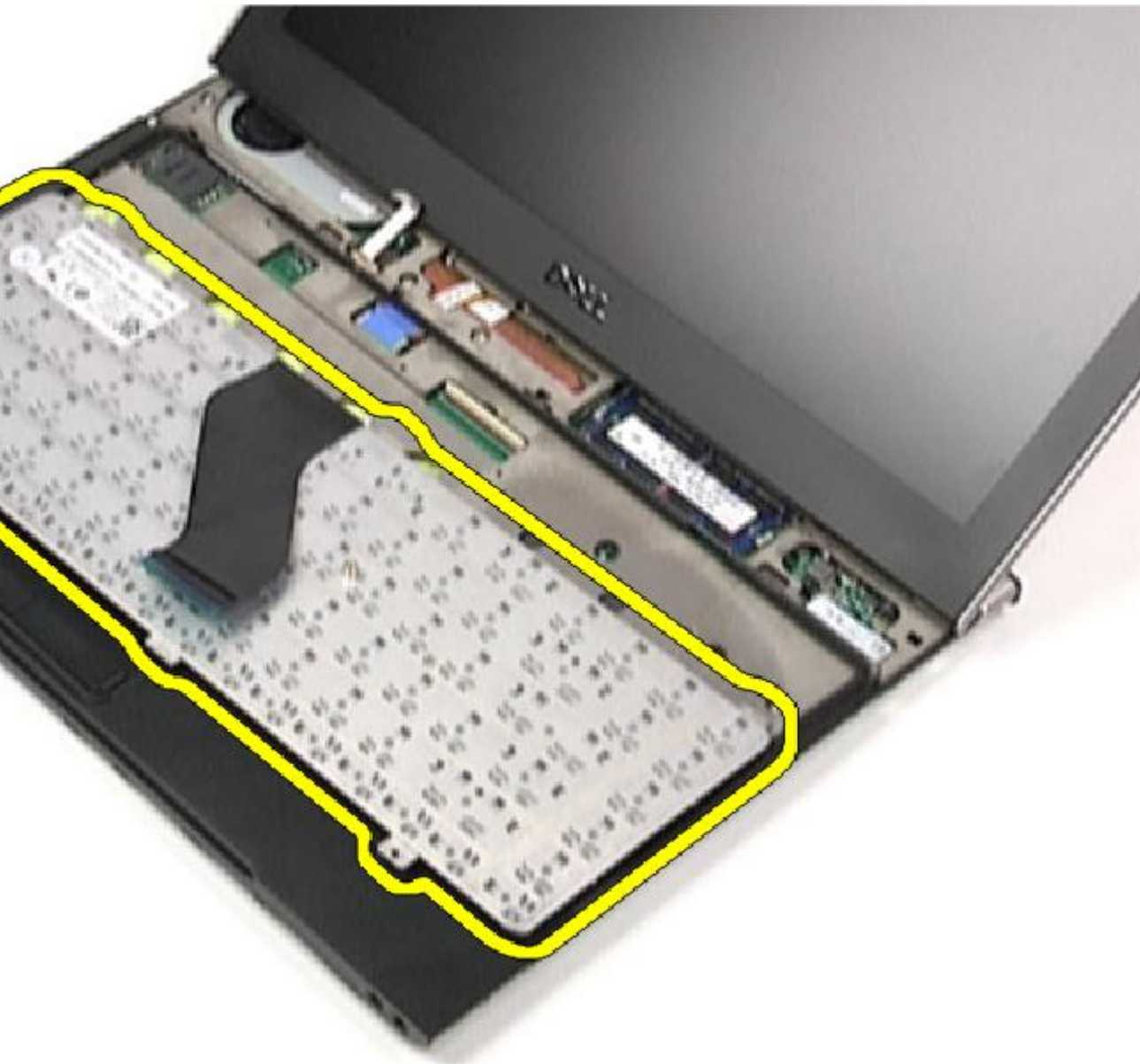
7. הפוך את המקלדת והנח אותה על משענת כף היד.



8. הרם את התפס כדי לשחרר את כבל המקלדת ונתק אותו מהמחשב.



9. הרם את המקלדת והוצא אותה מהמחשב.



 הערה:

להחזרת המקלדת למקומה, ראה [התקנת המקלדת](#).

התקנת המקלדת

 הערה:

להסרת המקלדת או לאיתורה, ראה [הסרת המקלדת](#).

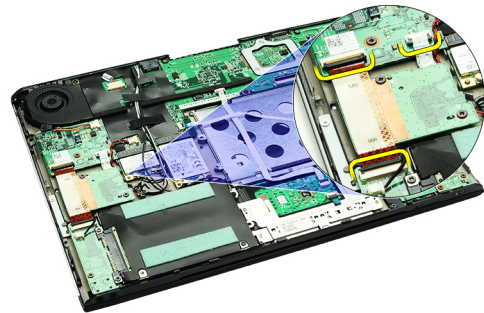
1. הפוך את המקלדת והנח אותה על משענת כף היד.
2. חבר את כבל המקלדת למחבר שלו בלוח המערכת.
3. הפוך את המקלדת והנח אותה על משענת כף היד.

4. החזר את הברגים שמקבעים את המקלדת למשענת כף היד והדק אותם.
5. התקן את [מכסה נוריות ה-LED](#).
6. התקן את [הסוללה](#).
7. התקן את [כיסוי הבסיס](#).
8. התקן את [כרטיס ה-Secure Digital \(SD\)](#).
9. בצע את הפעולות המפורטות בסעיף [לאחר העבודה על חלקיו הפנימיים של המחשב](#).

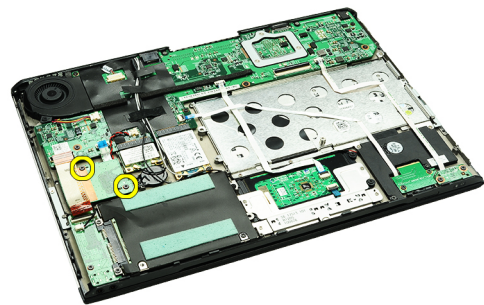
לוח קורא הכרטיסים

הסרת לוח קורא הכרטיסים

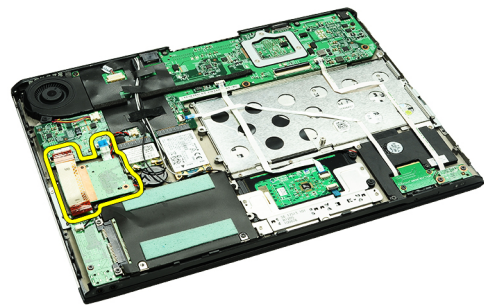
1. בצע את הפעולות המפורטות בסעיף [לפני העבודה על המחשב](#).
2. הסר את [כרטיס ה-SD Secure Digital](#).
3. הסר את [כיסוי הבסיס](#).
4. הסר את [הסוללה](#).
5. הסר את [מכלול השמע והכונן הקשיח](#).
6. נתק את כבל קורא הכרטיסים מלוח המערכת.



7. הסר את הברגים שמקבעים את לוח קורא הכרטיסים למחשב.



8. הרם את לוח קורא הכרטיסים והסר אותו מהמחשב.



הערה: 

להחזרת לוח קורא הכרטיסים למקומו, ראה [התקנת לוח קורא הכרטיסים](#).

התקנת לוח קורא הכרטיסים

הערה: 

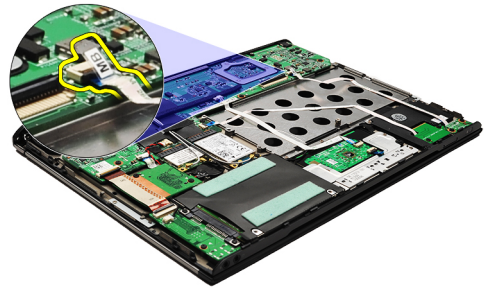
להסרת לוח קורא הכרטיסים או לאיתורו, ראה [הסרת לוח קורא הכרטיסים](#).

1. הכנס את לוח קורא הכרטיסים לתא לוח קורא הכרטיסים.
2. חבר את כבל לוח קורא הכרטיסים ללוח המערכת.
3. החזר את הברגים שמקבעים את לוח קורא הכרטיסים למחשב וחזק אותם.
4. התקן את [מכלול השמע והכונן הקשיח](#).
5. התקן את [הסוללה](#).
6. התקן את [כיסוי הבסיס](#).
7. התקן את [כרטיס ה-Secure Digital \(SD\)](#).
8. בצע את הפעולות המפורטות בסעיף [לאחר העבודה בתוך גוף המחשב](#).

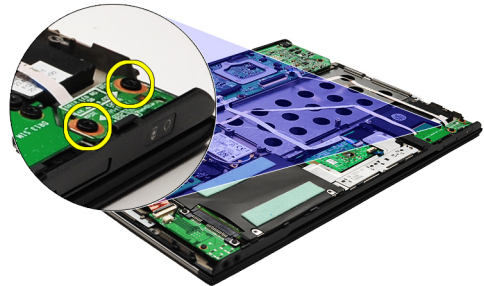
חיישן סגירת הצג

הסרת חיישן סגירת הצג

1. בצע את הפעולות המפורטות בסעיף [לפני העבודה בתוך גוף המחשב](#).
2. הסר את [כרטיס ה-SD Secure Digital](#).
3. הסר את [כיסוי הבסיס](#).
4. הסר את [הסוללה](#).
5. נתק ושחרר את הכבל הגמיש שמחבר את לוח חיישן סגירת הצג ללוח המערכת.



6. הסר את הברגים שמקבעים את חיישן סגירת הצג למחשב.




7. הרם את חיישן סגירת הצג והוצא אותו מהמחשב יחד עם הכבל הגמיש שלו.



הערה: 

להחזרת חיישן סגירת הצג למקומו, ראה [התקנת חיישן סגירת הצג](#).

התקנת חיישן סגירת הצג

הערה: 

להסרת חיישן סגירת הצג או לאיתורו, ראה [הסרת חיישן סגירת הצג](#).

1. חבר את הכבל הגמיש שמחבר את לוח חיישן סגירת הצג ללוח המערכת.
2. החזר את הברגים שמקבעים את חיישן סגירת הצג למחשב והדק אותם.
3. התקן את [הסוללה](#).
4. התקן את [כרטיס הבסיס](#).
5. התקן את [כרטיס ה-Secure Digital \(SD\)](#).
6. בצע את הפעולות המפורטות בסעיף [לאחר העבודה על חלקיו הפנימיים של המחשב](#).

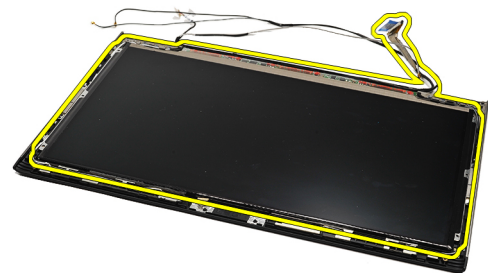
לוח הצג

הסרת לוח הצג

1. בצע את הפעולות המפורטות בסעיף [לפני העבודה על המחשב](#).
2. הסר את [כרטיס ה-SD Secure Digital \(SD\)](#).
3. הסר את [כיסוי הבסיס](#).
4. הסר את [הסוללה](#).
5. הסר את [כרטיס רשת התקשורת המרחבית האלחוטית \(WWAN\)](#).
6. הסר את [כרטיס רשת התקשורת המקומית האלחוטית \(WLAN\)](#).
7. הסר את [מכסה נוריות ה-LED](#).
8. הסר את [הזיכרון](#).
9. הסר את [המקלדת](#).
10. הסר את [המאוורר התרמי](#).
11. הסר את [לוח המערכת](#).
12. הסר את [מכלול משענת כף היד והצג](#).
13. הסר את [מסגרת הצג](#).
14. הסר את [צירי הצג](#).
15. הסר את הברגים שמהדקים את לוח הצג לכיסוי האחורי של הצג.




16. הרם את לוח הצג יחד עם הכבל שלו מהמכסה האחורי של הצג.



17. הסר את סרט ההדבקה שמקבע את כבל הצג את לוח הצג ומשוך את הכבל מהמחבר שלו.



הערה: 

להחזרת לוח הצג למקומו, ראה [התקנת לוח הצג](#).

התקנת לוח הצג

הערה: 

להסרת לוח הצג או לאיתורו, ראה [הסרת לוח הצג](#).

1. חבר את כבל הצג למכסה הצג והשתמש בסרט הדבקה כדי לחבר את כבל הצג את לוח הצג.
2. הנח את לוח הצג על המכסה האחורי של הצג.
3. חזור למקומם את הברגים שמקבעים את לוח הצג למכסה האחורי של הצג והדק אותם.
4. התקן את [צירי הצג](#).
5. הסר את [מסגרת הצג](#).
6. התקן את [מכלול משענת כף היד והצג](#).
7. התקן את [לוח המערכת](#).
8. התקן את [המאוורר התרמי](#).
9. התקן את [המקלדת](#).
10. התקן את [הזיכרון](#).
11. התקן את [מכסה נוריות ה-LED](#).
12. התקן את [כרטיס רשת התקשורת המקומית האלחוטית \(WLAN\)](#).
13. התקן את [כרטיס רשת התקשורת המרחבית האלחוטית \(WWAN\)](#).
14. התקן את [הסוללה](#).
15. התקן את [כיסוי הבסיס](#).
16. התקן את [כרטיס ה-SD Secure Digital \(SD\)](#).
17. בצע את הפעולות המפורטות בסעיף [לאחר העבודה על חלקיו הפנימיים של המחשב](#).

צירי הצג

הסרת צירי הצג

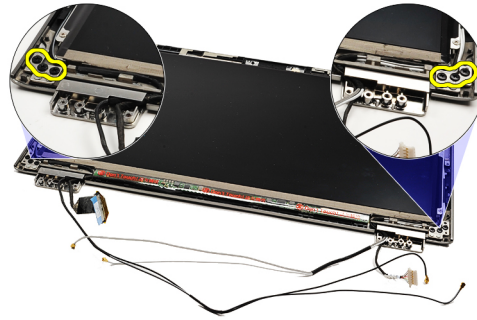
1. בצע את הפעולות המפורטות בסעיף [לפני העבודה על המחשב](#).
2. הסר את כרטיס ה-[\(SD\) Secure Digital](#).
3. הסר את [כיסוי הבסיס](#).
4. הסר את [הסוללה](#).
5. הסר את כרטיס רשת התקשורת המקומית האלחוטית ([WLAN](#)).
6. הסר את כרטיס רשת התקשורת המרחבית האלחוטית ([WWAN](#)).
7. הסר את [מכסה נוריות ה-LED](#).
8. הסר את [הזיכרון](#).
9. הסר את [המקלדת](#).
10. הסר את [לוח המערכת](#).
11. הסר את [מכלול משענת כף היד והצג](#).
12. הסר את [מסגרת הצג](#).
13. הסר את הברגים שמקבעים את מחזיקי הכבלים.



14. הסר את מחזיקי הכבלים.



15. הסר את הברגים שמקבעים את צירי הצג.



16. הסר את צירי הצג.



הערה: 

להחזרת צירי הצג למקומם ראה [התקנת צירי הצג](#).

התקנת צירי הצג

הערה: 

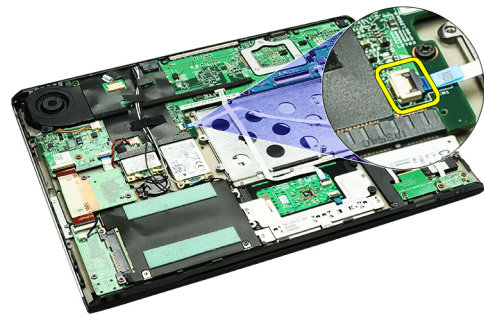
להסרת צירי הצג או לאיתורם, ראה [הסרת צירי הצג](#).

1. מקם את צירי הצג במקומות המתאימים.
2. חזק את הברגים כדי לקבע את הציר השמאלי והציר הימני של הצג.
3. הכנס את מחזיקי הכבל לשני צירי הצג.
4. חזור את הברגים שמקבעים כל מחזיק כבל והדק אותם.
5. התקן את [מסגרת הצג](#).
6. התקן את [מכלול משענת כף היד והצג](#).
7. התקן את [לוח המערכת](#).
8. התקן את [המקלדת](#).
9. התקן את [הויכרות](#).
10. התקן את [מכסה נוריות ה-LED](#).
11. התקן את [כרטיס רשת התקשורת המרחבית האלחוטית \(WWAN\)](#).
12. התקן את [כרטיס רשת התקשורת המקומית האלחוטית \(WLAN\)](#).
13. התקן את [הסוללה](#).
14. התקן את [כיסוי הבסיס](#).
15. התקן את [כרטיס ה-\(SD\) Secure Digital](#).
16. בצע את הפעולות המפורטות בסעיף [לאחר העבודה על חלקיו הפנימיים של המחשב](#).

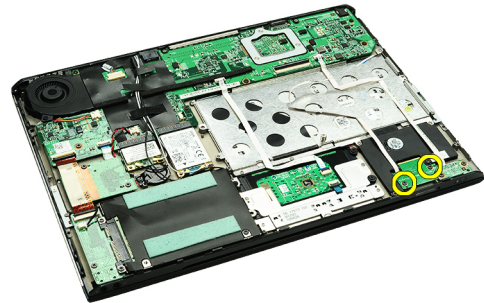
לוח Subscriber Identity Module (SIM)

Subscriber Identity Module (SIM) הסרת לוח

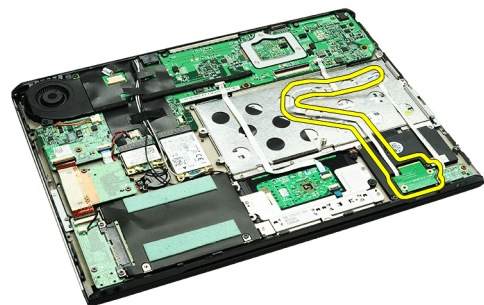
1. בצע את הפעולות המפורטות בסעיף [לפני העבודה על המחשב](#).
2. הסר את [כרטיס ה-SD Secure Digital \(SD\)](#).
3. הסר את [כיסוי הבסיס](#).
4. הסר את [הסוללה](#).
5. הסר את [כרטיס ה-SIM](#).
6. נתק את כבל לוח ה-SIM מלוח המערכת.



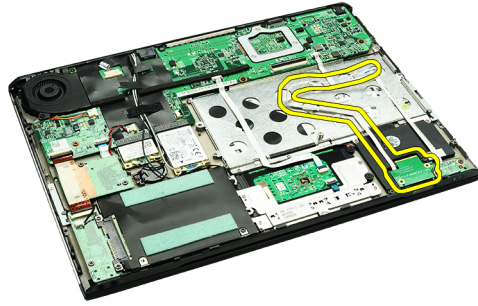
7. הסר את הברגים שמקבעים את לוח ה-SIM למחשב.



8. קלף בעדינות את כבל הנתונים של לוח ה-SIM מתושבת המתכת שעל המחשב.




9. הרם את לוח ה-SIM ואת כבל נתוני לוח ה-SIM והוצא אותם מהמחשב.



הערה: 

להחזרת לוח ה-SIM למקומו, ראה [התקנת לוח SIM \(Subscriber Identity Module\)](#).

Subscriber Identity Module (SIM) התקנת לוח

הערה: 

להסרת לוח ה-SIM או לאיתורו, ראה [הסרת לוח SIM \(Subscriber Identity Module\)](#).

1. הכנס את לוח ה-SIM להריץ שלו.
2. חזק את הברגים שמקבעים את לוח ה-SIM למחשב.
3. חבר את כבל לוח ה-SIM ללוח המערכת.
4. הצמד את הכבל הגמיש על-גבי תושבת המתכת.
5. התקן את [הסוללה](#).
6. התקן את [כיסוי הבסיס](#).
7. התקן את [כרטיס ה-SD \(Secure Digital\)](#).
8. התקן את [כרטיס ה-SIM](#).
9. בצע את הפעולות המפורטות בסעיף [לאחר העבודה על חלקיו הפנימיים של המחשב](#).

הגדרת מערכת

סקירה כללית

System Setup (הגדרת מערכת) מאפשרת לך לבצע את הפעולות הבאות:

- לשנות את מידע התצורה של המערכת לאחר הוספה, שינוי או הסרה של חומרה במחשב.
- להגדיר או לשנות אפשרות שניתנת לבחירה על-ידי המשתמש, כגון סיסמת המשתמש.
- לקרוא את כמות הזיכרון הנוכחית או להגדיר את סוג הכונן הקשיח שמוקצן.

לפני השימוש בהגדרת המערכת, מומלץ לרשום את המידע שבמסך הגדרת המערכת לעיון בעתיד.

התראה:



אם אינך משתמש מומחה, אל תשנה את ההגדרות של תוכנית זו. שינויים מסוימים עלולים לגרום לתקלות בפעולת המחשב.

כניסה להגדרות המערכת

1. הפעל (או הפעל מחדש) את המחשב.

2. כאשר יוצג הלוגו הכחול של DELL, עליך להמתין להופעת ההנחיה F2.

3. כאשר מופיעה ההנחיה F2, הקש מיד <F2>.

הערה:



ההודעה F2 מציינת שהמקלדת אותחלה. הודעה זו עשויה להופיע במהירות רבה, כך שעליך לשים לב להופעתה ולאחר מכן להקיש <F2>. אם תקיש <F2> לפני קבלת ההודעה, הקשה זו תאבד.

4. אם אתה ממתין זמן רב מדי והלוגו של מערכת ההפעלה מופיע, המשך להמתין עד אשר יופיע שולחן העבודה של Microsoft Windows. לאחר מכן, כבה את המחשב ונסה שוב.

מסכי הגדרת המערכת

Menu (תפריט) — מופיע בראש חלון הגדרת המערכת. שדה זה כולל תפריט המאפשר גישה לאפשרויות הגדרת המערכת. הקש על המקשים > חץ שמאלה < או > חץ ימינה < כדי לנווט. כאשר אפשרות ב-**Menu** (תפריט) מסומנת, האפשרויות להגדרת החומרה במחשב מוצגות ב-**Options list** (רשימת האפשרויות).

Options List (רשימת האפשרויות) — מופיע בצד שמאל של חלון הגדרת המערכת. בשדה זה מוצגות התכונות שמגדירות את תצורת המחשב, כולל חומרות שמוקצנות, חסכון בחשמל ותכונות אבטחה. גלול למעלה ולמטה ברשימה באמצעות החצים למעלה ולמטה. כאשר אפשרות מסומנת, ההגדרות הנוכחיות והזמינות של האפשרות מופיעות ב- Options Field (שדה אפשרויות).	Options Field (שדה אפשרויות) — מופיע בצד ימין של Options List (רשימת האפשרויות) ומכיל מידע על כל אפשרות המופיעה ברשימת האפשרויות. בשדה זה באפשרותך לצפות במידע אודות המחשב ולבצע שינויים בהגדרות הנוכחיות. הקש <Enter> כדי לבצע שינויים בהגדרות הנוכחיות. הקש <ESC> כדי לחזור אל Options List (רשימת האפשרויות).
---	---

הערה:



לא כל ההגדרות הרשומות בשדה האפשרויות ניתנות לשינוי.

Key Functions (פונקציות מקשים) — שדה זה מוצג מתחת ל-**Options Field** (שדה האפשרויות) ומציג את המקשים והפונקציות המוקצות להם בשדה הגדרת המערכת הפעיל.

היעזר במקשים הבאים לצורך ניווט במסכי הגדרת המערכת:

הקשה	פעולה
< F2 >	מציג מידע אודות כל פריט שנבחר בהגדרת המערכת.
<Esc>	יציאה מהתצוגה הנוכחית או העברת התצוגה הנוכחית אל הרף Exit (יציאה) בהגדרת המערכת.
< חץ למטה > או < חץ למטה >	בחר בפריט שברצונך להציג.
< חץ שמאלה > או < חץ ימינה >	בחר בתפריט שברצונך להציג.
+ או -	שנה ערך קיים של פריט.
<Enter>	בחר בתפריט המשנה או בצע פקודה.
< F9 >	טען את ברירת המחדל של ההגדרה.
< F10 >	שמור את התצורה הנוכחית וצא מהגדרת המערכת.

אפשרויות הגדרת המערכת

Main (ראשי)

הצגת מספר הדגם של המחשב.	System
הצגת המהדורה של ה-BIOS.	Dell Bios Version Name
איפוס התאריך שביומן הפנימי של המחשב.	System Date
איפוס השעה שבשעון הפנימי של המחשב.	System Time
הצגת סוג המעבד.	Processor Type
הצגת מספר הליבות של המעבד.	Processor Cores
הצגת מזהה המעבד.	Processor ID
הצגת מהירות של המעבד.	Processor Speed
הצגת מהירות השעון המינימלית של המעבד.	Processor Minimum Clock Speed
הצגת מהירות השעון המקסימלית של המעבד.	Processor Maximum Clock Speed
הצגת גודל מטמון L2 של המעבד.	L2 Cache Size
הצגת גודל מטמון L3 של המעבד.	L3 Cache Size
הצגת נפח זיכרון המחשב הכולל.	System Memory
הצגת מהירות הזיכרון.	Memory Speed
הצגת מצב הערוץ (ערוץ יחיד או כפול).	Memory Channel Mode
הצגת מספר הדגם של הכונן הקשיח.	Internal HDD
הצגת מספר הדגם של כרטיס המסך המותקן במחשב.	Video Controller
הצגת מספר גרסת ה-BIOS של כרטיס המסך.	Video BIOS Version

מצייג את גודל זיכרון כרטיס המסך.
 הצגת סוג לוח הצג.
 הצגת הרזולוציה המקורית של הצג.
 הצגת ערך ה-EDID.
 הצגת סוג בקר השמע המותקן במחשב.
 הצגת סוג כרטיס הרשת האזורית האלחוטית (WWAN) המותקן במחשב.
 הצגת סוג כרטיס ה-Bluetooth המותקן במחשב.
 הצגת סוג הכרטיס האלחוט המותקן במחשב.
 הצגת סוג מתאם זרם חילופין.

Video Memory
Panel Type
Native Resolution
Panel DBC EDID Value
Audio Controller
WWAN
Bluetooth Device
Wireless Device
AC Adapter Type

מתקדם (Advanced)

System Configuration (תצורת מערכת)	
מאפשר או מנטרל את ספק הכוח לכרטיס הרשת המובנה.	Integrated NIC
שינוי מצב בקר ה-SATA ל-ATA או AHCI. ברירת המחדל: AHCI (מופעל)	SATA Mode
הפעלה או השבתה של יציאות ה-USB החיצוניות. ברירת המחדל: Enabled (מופעל)	External USB ports
הפעלה או השבתה של המצלמה. ברירת המחדל: Enabled (מופעל)	Camera
הפעלה או השבתה של המיקרופון. ברירת המחדל: Enabled (מופעל)	Microphone
הפעלה או השבתה של פונקציית הקלט/פלט (DBC) של הלוח. ברירת המחדל: Enabled (מופעל)	DBC Panel
Performance (ביצועים)	
הפעלת SpeedStep של Intel. ברירת המחדל: Enabled (מופעל)	Intel SpeedStep Technology
מאפשר הגנה מוגברת מפני התקפות גלישת מאגר. ברירת המחדל: Enabled (מופעל)	Execute Disable Bit
מאפשר לפלטפורמה להפעיל מערכות הפעלה ויישומים מרובים במחיצות נפרדות, ובכך מאפשר למחשב אחד לשמש כמחשבים וירטואליים מרובים. ברירת המחדל: Enabled (מופעל)	Intel Virtualization Technology
Power Management (ניהול צריכת חשמל)	
מאפשר להתקני USB להעיר את המחשב ממצב המתנה. תכונה זו מופעלת רק כאשר מתאם זרם החילופין מחובר. ברירת המחדל: Enabled (מופעל)	USB Wake Support
מאפשר להפעיל את המחשב מרחוק. תכונה זו מופעלת רק כאשר מתאם זרם החילופין מחובר. ברירת המחדל: Enabled (מופעל)	Wake On LAN
Post Behaviour (התנהגות POST)	
הפעלה או השבתה של אזהרות מתאם. ברירת המחדל: Enabled (מופעל)	Adapter Warnings
מאפשר להגדרת מערכת לדלג על בדיקות מסוימות במהלך בדיקה עצמית באתחול מערכת. ברירת המחדל: Enabled (מופעל)	Fast Boot

<p>(POST) ובכך לצמצם את משך הזמן הנדרש לאתחול המחשב. מאפשר או מנטרל את צליל המקלדת. ברירת המחדל: Disabled (מושבת)</p>		<p>Keyboard Click Battery Health (תקינות הסוללה) Primary Battery</p>
<p>הצגת תג השירות הנוכחי של המחשב. מציג את תג הנכס. מציין אם נקבעה סיסמת הגדרה. מציין אם נקבעה סיסמת מנהל מערכת. מאפשר לקבוע סיסמת מנהל מערכת. מציין אם נקבעה סיסמת מערכת. מאפשר לך להגדיר סיסמת מערכת. הפעלה או השבתה של אימות בכל פעם שהמחשב מאותחל. מאפשר לך לעקוף את סיסמאות המערכת והכונן הקשיח בעת הפעלת המחשב מחדש. עם זאת, תצטרך להזין את הסיסמאות בעת הפעלת המחשב ממצב כבוי. הפעלה או השבתה של תכונת שינוי הסיסמה. הפעלה או השבתה של תכונת Computrace במחשב. מאפשר להגדיר סיסמה לכונן הקשיח (HDD) של המחשב. סיסמת הכונן הקשיח מופעלת גם כשהכונן הקשיח מותקן במחשב אחר.</p>		<p>Security (אבטחה) Service Tag Asset Tag Unlock Setup Status Admin Password Status Admin Password System Password Status System Password Password on Boot Password Bypass Password Change Computrace option HDD Security Configuration</p>
		<p>Boot (אתחול) בכרטיסייה Boot (אתחול) באפשרותך לשנות את רצף האתחול. Exit (יציאה) במקטע זה באפשרותך לשמור, למחוק ולטעון הגדרות ברירת מחדל לפני יציאה מהגדרת המערכת.</p>

אבחון

נוריות מצב התקנים

מאירה בעת הפעלת המחשב ומהבהבת כשהמחשב נמצא במצב ניהול צריכת חשמל.



מאירה כשהמחשב קורא או כותב נתונים.



מאירה או מהבהבת כדי לציין את מצב הטעינה של הסוללה.



מאירה כשעבודה ברשת אלחוטית מופעלת.



מאירה כשכרטיס התומך בטכנולוגיית Bluetooth אלחוטית מאופשר. כדי לכבות רק את פונקציית טכנולוגיית האלחוט Bluetooth, לחץ באמצעות לחצן העכבר הימני על הסמל במגש המערכת ולאחר מכן בחר **Disable Bluetooth Radio** (השבת רדיו Bluetooth).



נוריות מצב סוללה

אם המחשב מחובר לשקע חשמל, נורית הסוללה פועלת באופן הבא:

- **הבהוב לסירוגין של נורית כתומה ונורית כחולה** — למחשב הנייד מחובר מתאם זרם חילופין שאינו מאושר או אינו נתמך, שאינו מתוצרת Dell.
- **הבהוב לסירוגין של נורית כתומה עם נורית כחולה קבועה** — כשל סוללה זמני כאשר מתאם זרם חילופין מחובר.
- **נורית כתומה מהבהבת כל הזמן** — כשל סוללה קריטי כאשר מתאם זרם חילופין מחובר.
- **נורית כבויה** — הסוללה במצב טעינה מלא כאשר מתאם זרם חילופין מחובר.
- **נורית כחולה מאירה** — הסוללה במצב טעינה כאשר מתאם זרם חילופין מחובר.

טעינה ותקינות של הסוללה

כדי לבדוק את רמת הטעינה של הסוללה, לחץ על לחצן המצב במד טעינת הסוללה ושחרר אותו, כדי להאיר את נוריות רמת הטעינה. כל אחת מהנוריות מייצגת כ-20 אחוזים מכלל טעינת הסוללה. לדוגמה, אם דולקות ארבע נוריות, בסוללה נותרו 80 אחוזים מהמטען. אם אף נורית אינה דולקת, הסוללה אינה טעונה.

כדי לבדוק את תקינות הסוללה באמצעות מד הטעינה, לחץ לחיצה ארוכה על לחצן המצב במד טעינת הסוללה למשך 3 שניות לפחות. אם אף נורית אינה דולקת, הסוללה במצב תקין ונותרו בה יותר מ-80 אחוז מקיבולת הטעינה המקורית. כל נורית מייצגת ירידה של מספר אחוזים. אם נדלקות חמש נוריות, בסוללה נותרו פחות מ-60 אחוזים מקיבולת הטעינה ועליך לשקול להחליף את הסוללה.

נוריות מצב מקלדת

הנוריות הירוקות הנמצאות מעל למקלדת מציינות:

מאירה כאשר לוח מקשי הספרות מאופשר.



מאירה כאשר הפונקציה Caps Lock מופעלת.



מאירה כאשר הפונקציה Scroll Lock מופעלת.



קודי שגיאה של נוריות

הטבלה הבאה מציגה את קודי הנוריות שעשויים להופיע כאשר המחשב אינו מצליח להשלים בדיקה עצמית בעת הפעלה.

מראה	תיאור	השלב הבא
	אין מודול SODIMM	<ol style="list-style-type: none"> 1. התקן מודולי זיכרון נתמכים 2. אם הזיכרון כבר נמצא, הכנס שוב את המודולים בזה אחר זה לכל חריץ 3. נסה להשתמש בזיכרון שידוע כתקין ממחשב אחר או החלף את הזיכרון 4. החזר את לוח המערכת למקומו
	שגיאת לוח מערכת	<ol style="list-style-type: none"> 1. הכנס את המעבד חזרה למקומו 2. החזר את לוח המערכת למקומו 3. החזר את המעבד למקומו
	שגיאת לוח צג	<ol style="list-style-type: none"> 1. חבר מחדש את כבל הצג 2. החזר את לוח הצג למקומו 3. החזר את כרטיס המסך/לוח המערכת למקומם
	שגיאת תאימות זיכרון	<ol style="list-style-type: none"> 1. התקן מודולי זיכרון תואמים 2. אם מותקנים שני מודולים, הסר אחד מהם ובדוק אותו. נסה לבדוק את המודול השני באותו חריץ. בדוק את החריץ השני בעזרת שני המודולים 3. החזר את הזיכרון למקומו 4. החזר את לוח המערכת למקומו
	הזיהוי זיכרון אינו נכון שגיאת לוח	<ol style="list-style-type: none"> 1. חבר מחדש את הזיכרון 2. אם מותקנים שני מודולים, הסר אחד מהם ובדוק אותו. נסה לבדוק את המודול השני באותו חריץ. בדוק את החריץ השני בעזרת שני המודולים 3. החזר את הזיכרון למקומו 4. החזר את לוח המערכת למקומו

השלב הבא	תיאור	מראה
1. חבר מחדש את המודם 2. החלף את המודם 3. החזור את לוח המערכת למקומו	שגיאת מודם 	
החזור את לוח המערכת למקומו.	שגיאת לוח מערכת 	
1. הכנס היטב את ההתקן 2. החלף את ההתקן 3. החזור את לוח המערכת למקומו	שגיאת הoption ROM 	
1. הכנס היטב את הכונן הקשיח והכונן האופטי 2. ברוק את המחשב רק עם הכונן הקשיח ורק עם הכונן האופטי 3. החלף את ההתקן שגורם לתקלה 4. החזור את לוח המערכת למקומו	שגיאת התקן אחסון 	
החזור את לוח המערכת למקומו.	שגיאת כרטיס מסך 	

Dell פנייה אל

Dell פנייה אל

לפנייה אל Dell בנושא מכירות, תמיכה טכנית או שירות לקוחות:

1. support.dell.com בקר בכתובת
2. בחר ארץ/אזור) בחלק התחתון של הדף) **Choose A Country/Region** ברר פרטים לגבי הארץ או האזור שלך בתפריט הנפתח
3. צור קשר) בצד השמאלי של הדף) **Contact Us** לחץ על
4. בחר בקישור המתאים לשירות או לתמיכה הנחוצים
5. הנוחה לך Dell בחר את שיטת הפנייה אל